



SEASIDE PARK HOTEL

★ ★ ★ ★

MEETINGS & EVENTS

SEASIDE COLLECTION





TAGUNGSRAUM 1

Buchbar ab: 15 Personen

Etage: Galeriegeschoss

Raumgröße: 60 m²
(8,6 x 7 x 2,6 m)

Besonderheit: Interaktiver
Flachbildschirm

CONFERENCE ROOM 1

Bookable from: 15 persons

Floor: Gallery floor

Room size: 60 m²
(8,6 x 7 x 2,6 m)

Special feature: active
panel



40 Personen



30 Personen



20 Personen



25 Personen



40 Personen



TAGUNGSRAUM 2

Buchbar ab: 30 Personen

Etage: Galeriegeschoss

Raumgröße: 123 m²
(16,3 x 7,5 x 2,6 m)

Besonderheit: Decken-
beamer

CONFERENCE ROOM 2

Bookable from: 30 persons

Floor: Gallery floor

Room size: 123 m²
(16,3 x 7,5 x 2,6 m)

Special feature: ceiling
projector



110 Personen



80 Personen



45 Personen



50 Personen



85 Personen



TAGUNGSRAUM 3-5

Buchbar ab: ohne
Begrenzung

Etage: Galeriegeschoss

Raumgröße: 30 m²
(6 x 4,9 x 2,15 m)

Besonderheit: ovaler
Konferenztisch

CONFERENCE ROOM 3-5

Bookable from: without
limitation

Floor: Gallery floor

Room size: 30 m²
(6 x 4,9 x 2,15 m)

Special feature: oval
boardroom table



10 Personen



TAGUNGSRAUM 6

Buchbar ab: ohne
Begrenzung

Etage: Galeriegeschoss

Raumgröße: 68 m²
(14 x 4,2 x 2,6 m)

Besonderheit: Decken-
beamer, kein Tageslicht

CONFERENCE ROOM 6

Bookable from: without
limitation

Floor: Gallery floor

Room size: 68 m²
(14 x 4,2 x 2,6 m)

Special feature: ceiling
projector, no daylight



50 Personen



30 Personen



25 Personen



30 Personen



50 Personen



BEISPIEL TAGUNGSPAUSCHALE

Folgende Leistungen sind in unserer Beispiel Tagungspauschale enthalten:

Ganztagspauschale

- Ein Tagungsraum entsprechend der gebuchten Personenzahl
- Standard Tagungstechnik: Beamer, Leinwand, Flipchart, Schreibutensilien
- Zwei Kaffeepausen inklusive Tee- und Kaffeespezialitäten
- Mittagessen
3-Gang Menü oder Lunchbuffet ab 30 Personen
- Unbegrenzte Auswahl an Säften, Cola oder Wasser im Tagungsraum
- Inklusive WLAN

Weitere Informationen zu Tagungstechnik, Pauschalen sowie Zusatzbausteinen erhalten Sie gern auf Anfrage.

EXAMPLE CONFERENCE PACKAGE

Our example includes the following services:

Full package

- A conference room suitable for the relevant number of participants
- Standard technical equipment: beamer, screen, flipchart, writing implements
- Two coffee breaks including tea and coffee specialties
- Lunch
3-course menu or buffet lunch from 30 persons
- Unlimited selection of juices, carbonated soft drinks or water in the conference room
- Included WIFI

On request you will receive information about further packages, our conference technology and bookable additional components.



GASTRONOMIE

- Restaurant STEAKTRAIN
Steaks vom Lavagrill
(täglich ab 17 Uhr geöffnet)
- HOTEL BAR
(täglich ab 10 Uhr)

ANGEBOTE AUF ANFRAGE

- Übernachtungspakete
für 2 und 3 Tage
- Rahmenprogramme
- Gruppenangebote

DINING

- Restaurant STEAKTRAIN
steaks prepared on a lava
stone grill (open daily from
5 pm)
- HOTEL BAR
(open daily from 10 am)

OFFERS ON REQUEST

- Individual packages
for 2 or 3 nights
- Event packages
- Group offers

AUSSTATTUNG/SERVICE

- Art Déco Ambiente
- Nichtraucherhotel
- Klimaanlage
- Bügelzimmer
- Parkservice
- kostenfreies WLAN
- Wellness (Sauna, Whirlpool)

ZIMMER

- 288 Zimmer
- Standard Einzel- und Doppelzimmer (davon 2 DZ behindertengerecht)
- Superior Einzel- und Doppelzimmer
- Juniorsuiten/Suiten

ZIMMERAUSSTATTUNG

- Minibar
- regulierbare Klimaanlage, TV, kostenfreies WLAN, Radio, Telefon, Voicemail, Weckdienst
- Schallsolierte Fenster (zum Öffnen)
- Schreibtisch, Safe
- Offenes Badezimmer mit Badewanne oder Dusche, Fön, Kosmetikspiegel und separater Toilette
- 1 Flasche Mineralwasser inklusive

FACILITIES/SERVICE

- Modern Art Deco rooms
- Non-smoking hotel
- Airconditioning
- Ironing room
- Valet parking
- Free WiFi
- Spa area (sauna, jacuzzi)

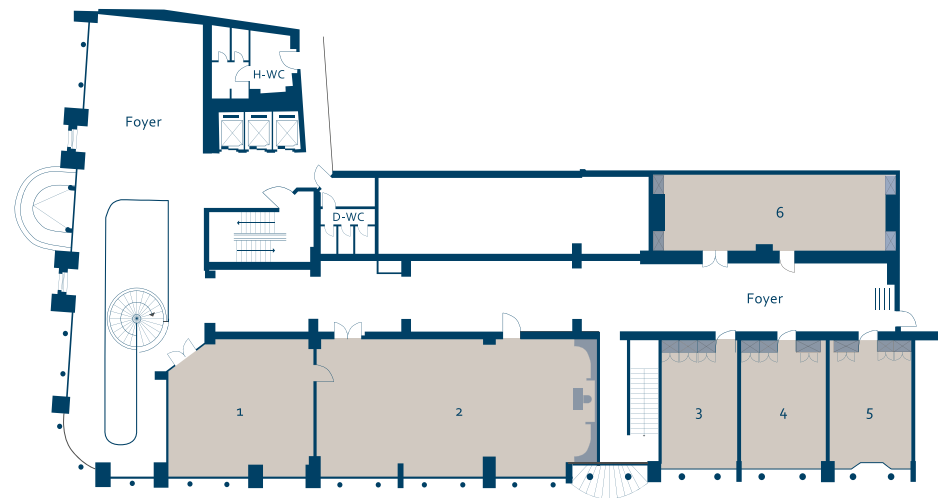
ROOMS






- 288 spacious rooms
- Standard single and double rooms (2 disability-friendly double rooms)
- Superior single and double rooms
- Junior suite and suite

ROOM FACILITIES

- Minibar
- Adjustable air conditioning, TV, free WiFi, radio, telephone, Voicemail, wake-up service
- double-glazed windows (to open)
- Desk, private safe
- Open bathroom with bathtub or shower, hair-dryer, cosmetic mirror and separate toilet
- 1 bottle of mineral water included





Raum	m ²					
Raum 1 mit Tageslicht 8,6 m x 7,0 m x 2,6 m	60	40	30	20	25	40
Raum 2 mit Tageslicht 16,3 m x 7,5 m x 2,6 m	123	110	80	45	50	85
Raum 3 - 5 mit Tageslicht 6,0 m x 4,9 m x 2,15 m	30	-	-	-	10	-
Raum 6 ohne Tageslicht 14,0 m x 4,2 m x 2,6 m	68	50	30	25	30	50

PARK HOTEL · RICHARD-WAGNER-STRASSE 7 · 04109 LEIPZIG
TEL.: +49 341 9852-0 · FAX: -750 · INFO@PARKHOTELLEIPZIG.DE
WWW.SEASIDE-COLLECTION.COM